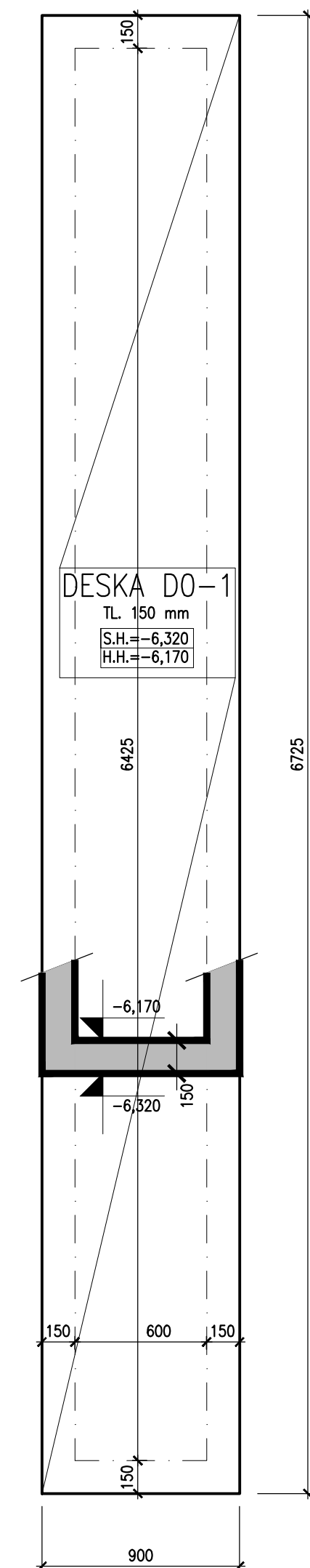
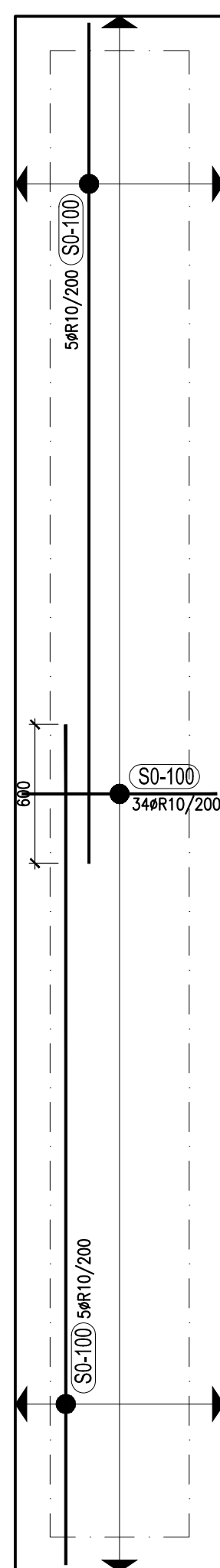


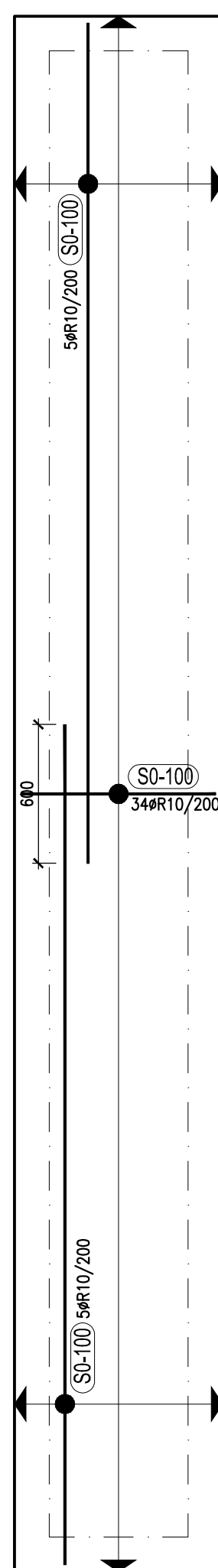
m 1:25



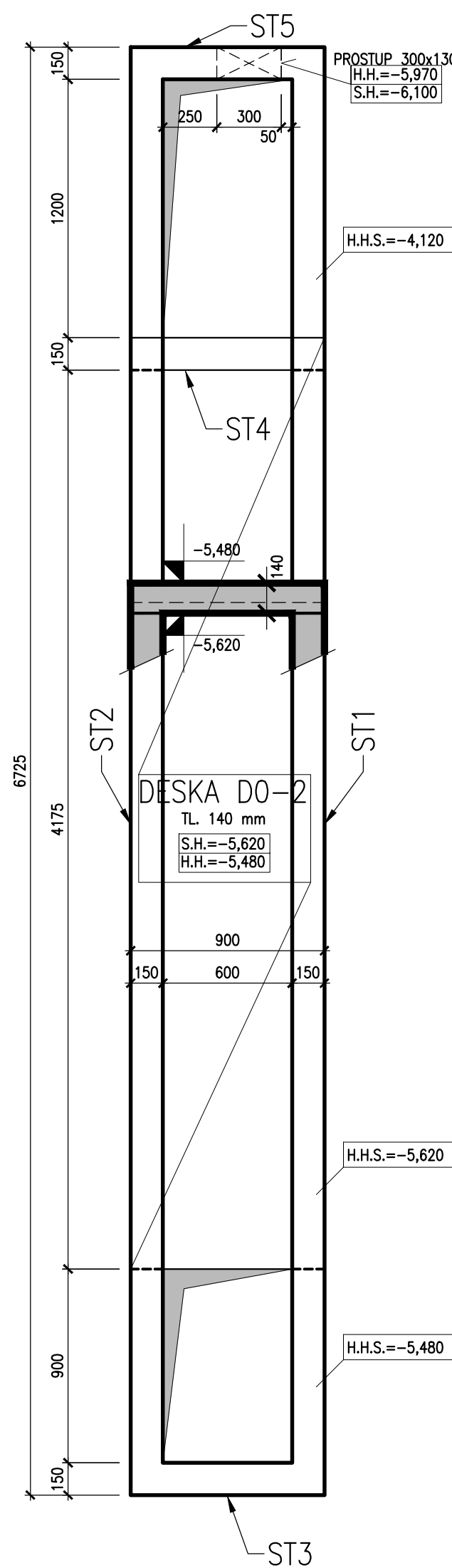
m 1:25



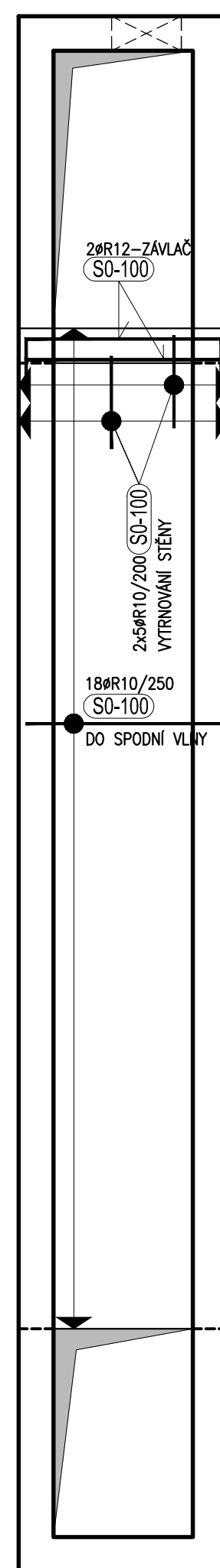
m 1:25



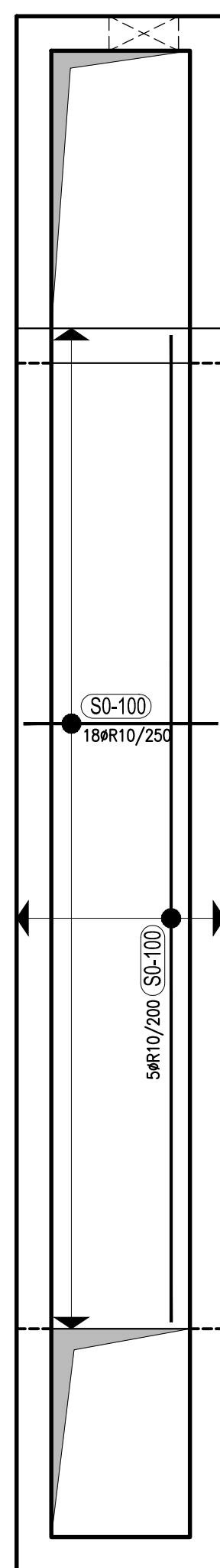
m 1:25



m 1:25



m 1:25



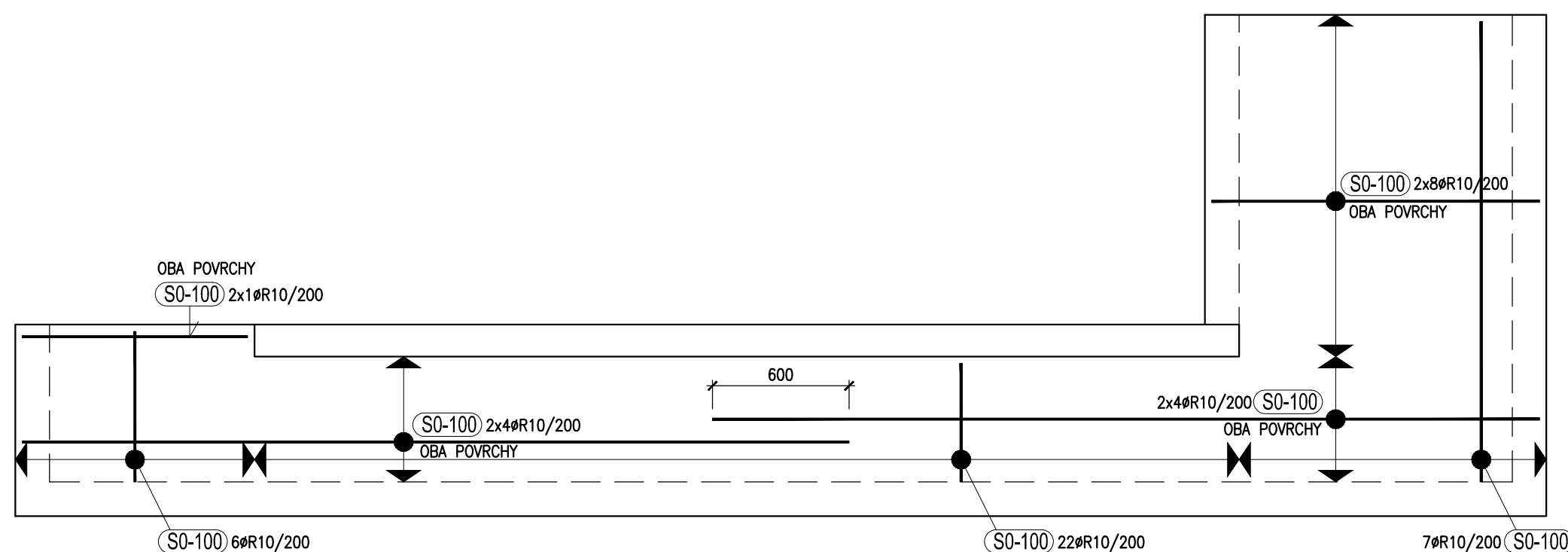
$$\text{H.H.S.} = -4,120$$

HORNÍ HRANA STĚNY

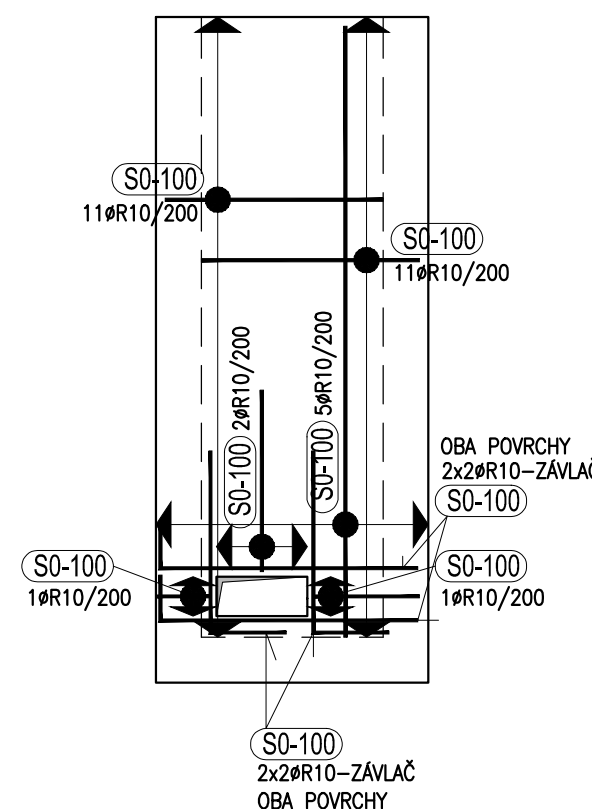
- PŘÍPADNÉ PRVKY VKLÁDANÉ DO BEDNĚNÍ A PROSTUPY KOORDINOVAT S PROFESNÍ DOKUMENTACÍ
- DESKA D0-2 JE TVOŘENA TRAPÉZOVÝM PLECHEM (TR 50/250/0,75–POZITIVNÍ POLOHA) A NABETONÁVKOU O TL. 90 mm NAD HORNÍ VLNU TR. PLECHU
- TRAPÉZOVÝ PLECH NAVRHNUT OD FIRMY KOVOVÉ PROFILY, spol. s.r.o.
- JEDNÁ SE O SCHÉMATA VYZTUŽENÍ JEDNOTLIVÝCH KONSTRUKČNÍCH PRVKŮ, V PŘÍPADĚ POTŘEBY DOPLNIT O DALŠÍ POLOŽKY TVARU "U" APOD.
- VEŠKERÁ BETONÁŘSKÁ VÝZTUŽ MUSÍ BÝT ŘÁDNĚ STYKOVÁNA A ZAKOTVENA NA PLNou ÚNOSNOST PROFILU DLE ČSN EN 1992
- DÉLKY A TVARY JEDNOTLIVÝCH PRUTŮ BETONÁŘSKÉ VÝZTUŽE SPECIFIKOVAT VE VÝROBNÍ DOKUMENTACI

MONOLITICKÝ ŽELEZOBETON C25/30–XC1, XF1

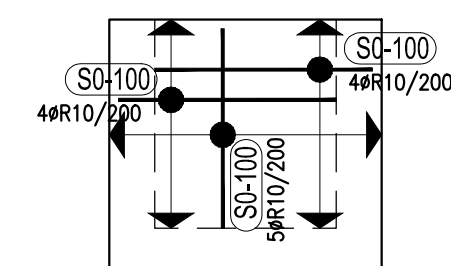
m 1:25



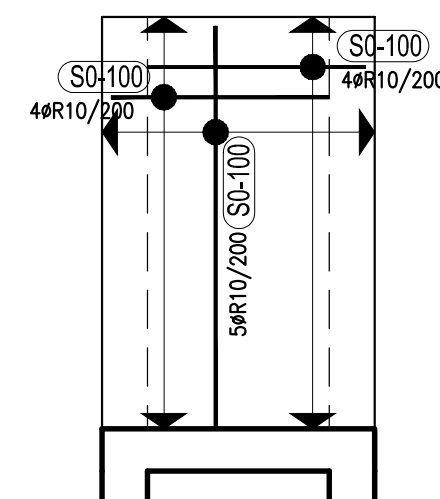
m 1:25



m 1:25



m 1.25



BETON C25/30-XC1, XF1
VÝZTUŽ B 500B
KRYTÍ 25 mm

SOUŘADNICOVÝ SYSTÉM	S-JTSK	
VÝŠKOVÝ SYSTÉM	Bpv	±0,000=238,07

[illegible]